

Indispensabili per preservare l'accumulatore da fenomeni di sovrappressione sono forniti di valvola di massima pressione tarabile in fabbrica a diversi valori e da una valvola di messa a scarico disponibile nelle versioni manuale ed elettrica o solo manuale.

- Pressione massima di lavoro: 350 bar
- Corpo in acciaio forgiato zincato
- Valvola a sfera d'intercettazione + valvola di sicurezza
- Rubinetto di messa a scarico
- Presa attacco manometro
- Elettrovalvola per scarico elettrico dell'accumulatore CE/PED

Temperatura d'impiego: -20°C ÷ +80°C

Esecuzione a richiesta:

- Valvola di sicurezza collaudata da ente terzo
- Flangia SAE o CETOP per tipo SB5 e SB6

Essential to preserve the accumulator from phenomena of over-pressure, are provided of a valve of maximum pressure settled in the factory at different values and of a discharge valve which is available in manual and electric version or manual only.

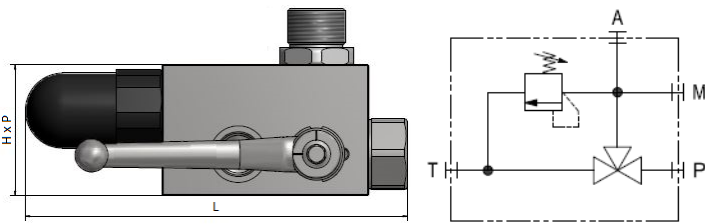
- Maximum working pressure: 350 bar
- Body in zinc-coated forged steel
- Isolation ball valve + safety valve
- Drain port
- Gauge port
- Electric solenoid valve for accumulator discharge CE/PED

Working temperature: -20°C ÷ +80°C

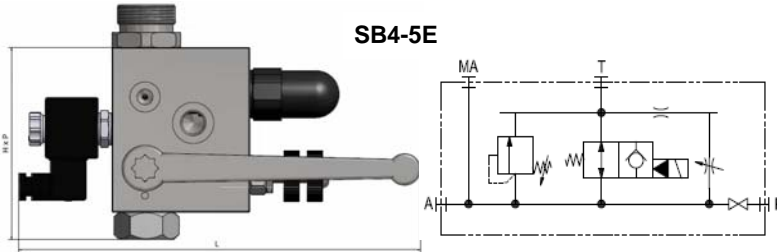
Execution on request:

- Safety valve tested by a third part
- SAE flange or CETOP for SB5 and SB6 type

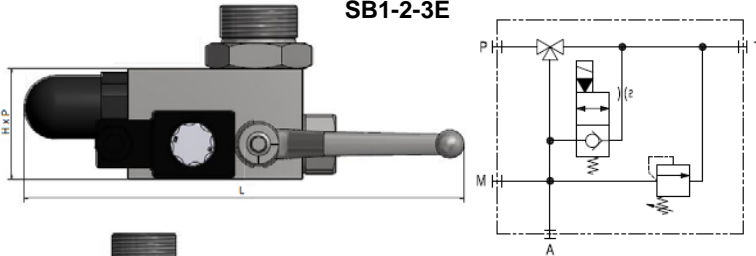
SB1-2-3



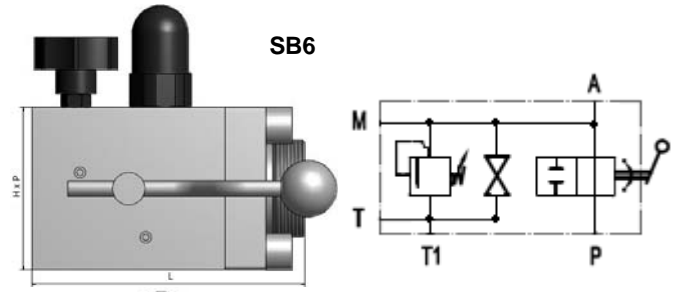
SB4-5E



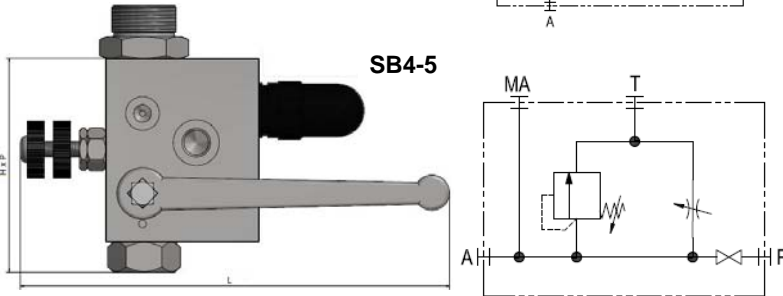
SB1-2-3E



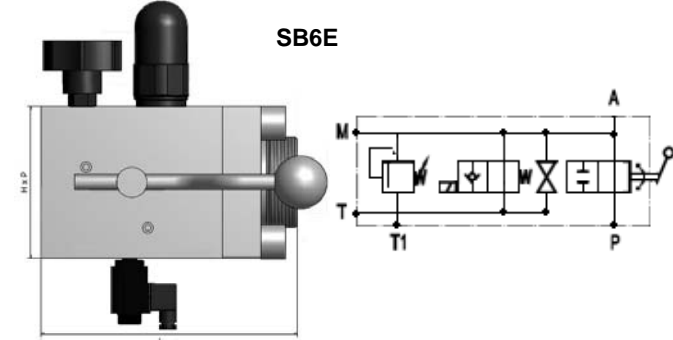
SB6



SB4-5



SB6E



Tipo	Esecuzione	Accumulatori FOX consigliati	Connessione idraulica lato accumulatore	Connessione idraulica lato impianto	Diametro luce di passaggio	Portata	Dimensioni (mm)			Versione	Taratura valvola sicurezza
							L	H	P		
Type	Execution	FOX recommended Accumulators	Hydraulic Connection Accumulator's side	Hydraulic Connection Installation's side	Hole diameter for fluid	Flowrate	Dimension (mm)			Version	Pressure safety valve setting
SB1	Manuale Manual	Volumi da 1L a 10L Volume from 1L to 10L	3/4" BSP-M	1/2" BSP-F	10 mm	55 l/min at -10 m/s	180	60	60	Esecuzione con scarico solo manuale o manuale ed elettrico. Esecuzione standard elettrovalvola NA, 24V. Altre esecuzioni a richiesta.	Indicare il valore di taratura della valvola di sicurezza in Bar
SB1E	Elettrica Electrical		3/4" BSP-M	1/2" BSP-F	10 mm		225	60	60		
SB2	Manuale Manual		1 1/4" BSP-M	1/2" BSP-F	10 mm		180	60	60		
SB2E	Elettrica Electrical		1 1/4" BSP-M	1/2" BSP-F	10 mm		225	60	60		
SB3	Manuale Manual	Volumi da 10L a 50L Volume from 10L to 50L	2" BSP-M	1/2" BSP-F	10 mm	190 l/min at -10 m/s	180	60	60	Execution with manual command or manual and electric. Standard execution electrovalve NO, 24V. Other execution on request.	Indicate the pressure value for safety valve in Bar
SB3E	Elettrica Electrical	2" BSP-M	1/2" BSP-F	10 mm	225		60	60			
SB4	Manuale Manual	Volumi da 2,5L a 10L Volume from 2,5L to 10L	1 1/4" BSP-M	3/4" BSP-F	20 mm	295 l/min at -6 m/s	255	140	70		
SB4E	Elettrica Electrical	1 1/4" BSP-M	3/4" BSP-F	20 mm	310		140	70			
SB5	Manuale Manual	Volumi da 20L a 50L Volume from 20L to 50L	2" BSP-M	3/4" BSP-F	20 mm	168	100	120			
SB5E	Elettrica Electrical		2" BSP-M	3/4" BSP-F	20 mm					168	100
SB6/BS32	Manuale Manual		2" BSP-M	1 1/2" BSP-F	32 mm						
SB6E/BS32	Elettrica Electrical		2" BSP-M	1 1/2" BSP-F	32 mm						